

MISIÓN  PLANETA

# ¿Qué comemos?



Lucía Serrano

ANAYA







1.<sup>a</sup> edición: septiembre 2020

© Del texto y las ilustraciones: Lucía Serrano, 2020

© Grupo Anaya, S. A., 2020

Juan Ignacio Luca de Tena, 15. 28027 Madrid

[www.anayainfantilyjuvenil.com](http://www.anayainfantilyjuvenil.com)

e-mail: [anayainfantilyjuvenil@anaya.es](mailto:anayainfantilyjuvenil@anaya.es)

ISBN: 978-84-698-6591-0

Depósito legal: M-15308-2020

Impreso en España - Printed in Spain

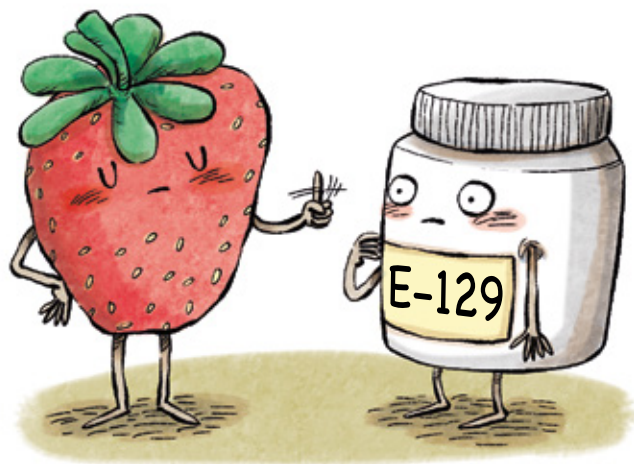


*Reservados todos los derechos. El contenido de esta obra está protegido por la Ley, que establece penas de prisión y/o multas, además de las correspondientes indemnizaciones por daños y perjuicios, para quienes reprodujeren, plagiaran, distribuyeren o comunicaren públicamente, en todo o en parte, una obra literaria, artística o científica, o su transformación, interpretación o ejecución artística fijada en cualquier tipo de soporte o comunicada a través de cualquier medio, sin la preceptiva autorización.*

MISIÓN  PLANETA

# ¿Qué comemos?

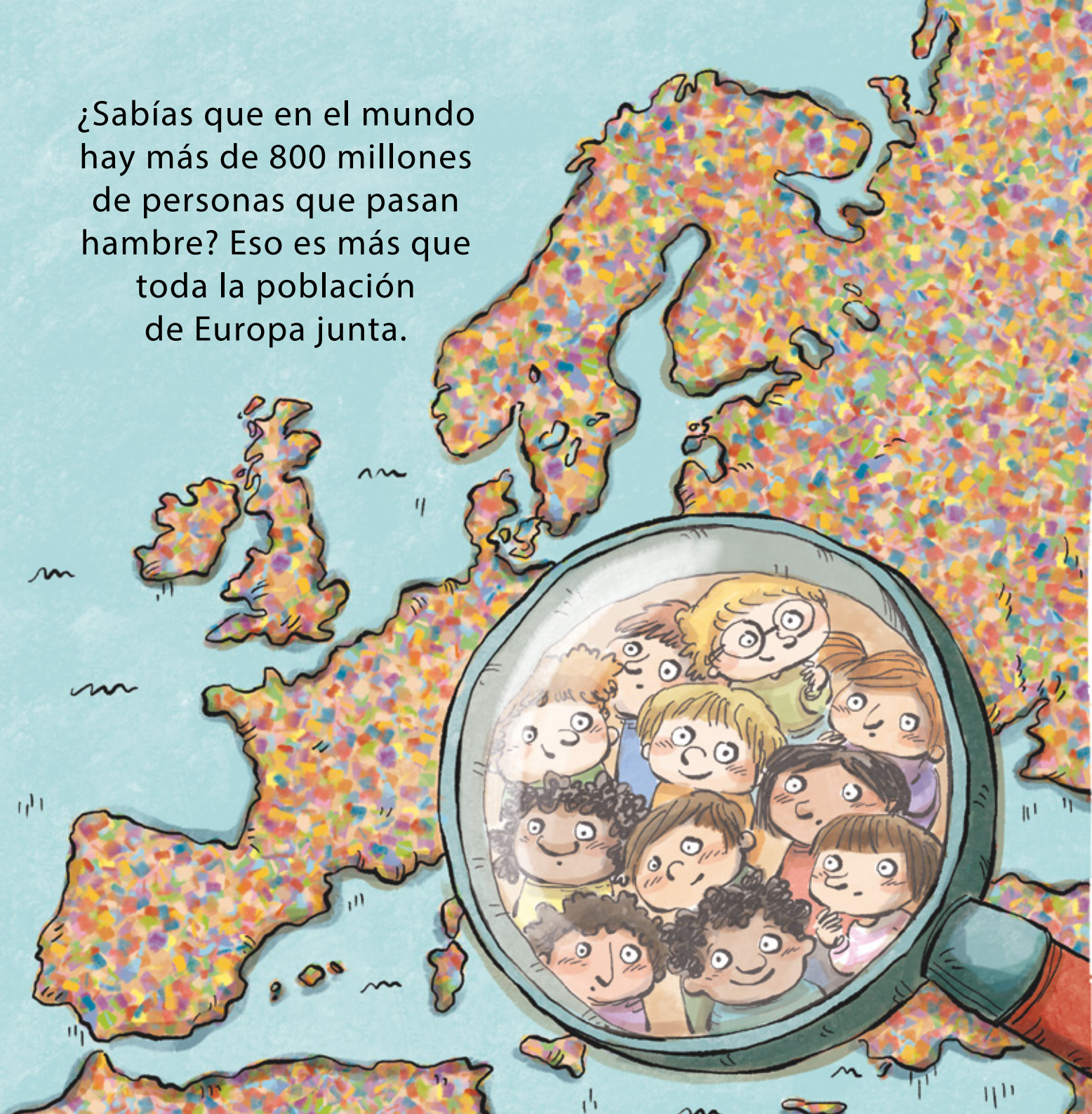
Lucía Serrano



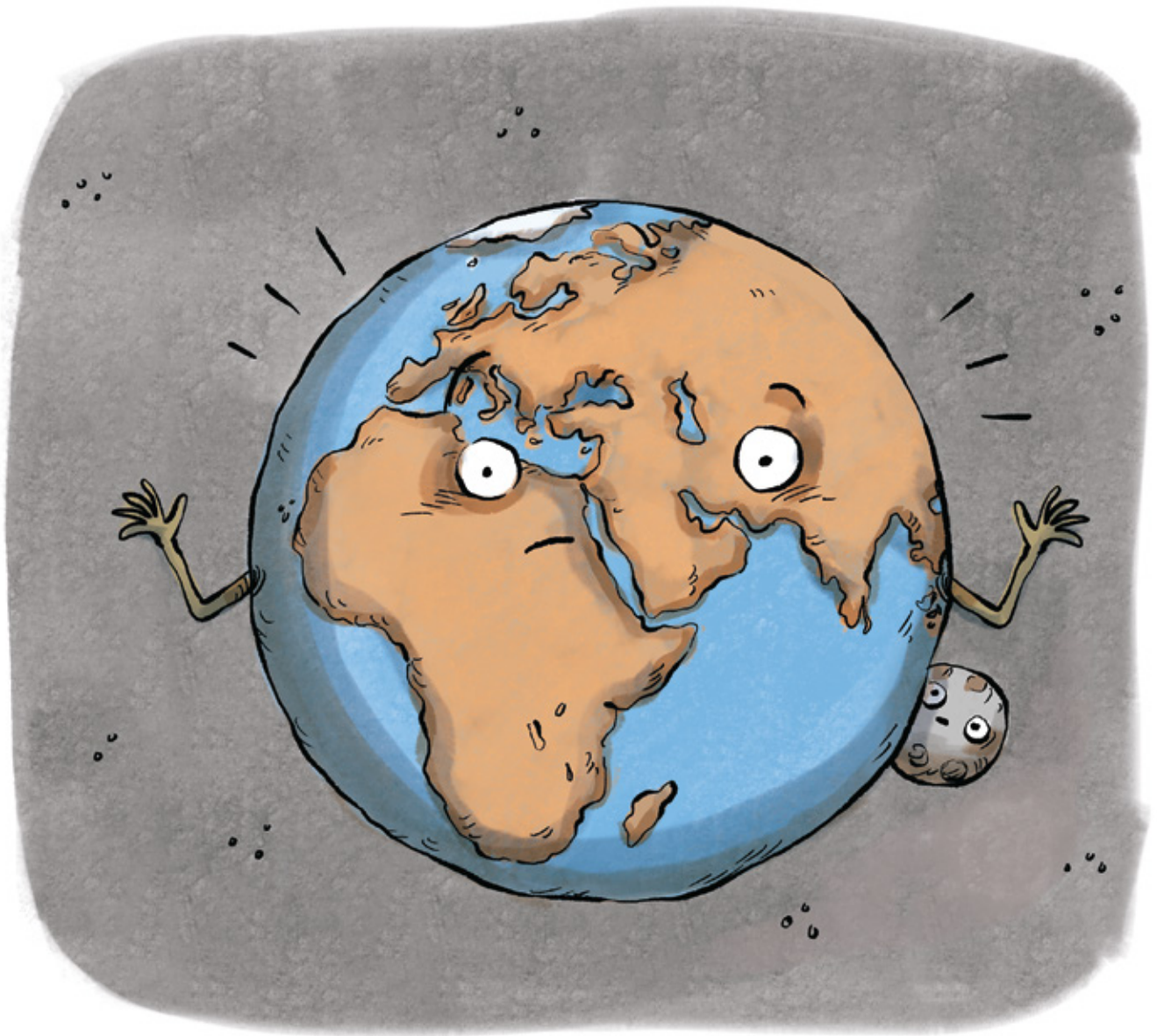
ANAYA



¿Sabías que en el mundo hay más de 800 millones de personas que pasan hambre? Eso es más que toda la población de Europa junta.







La Tierra es capaz de alimentarnos a todos.  
Pero somos los seres humanos los encargados  
de repartir los alimentos de manera justa.  
¿Te parece justo este reparto?

Una de las principales causas del hambre en el mundo es el CAMBIO CLIMÁTICO. Las sequías, las inundaciones... perjudican a los cultivos. Los alimentos son más caros si hay menos y muchas personas no pueden comprarlos.

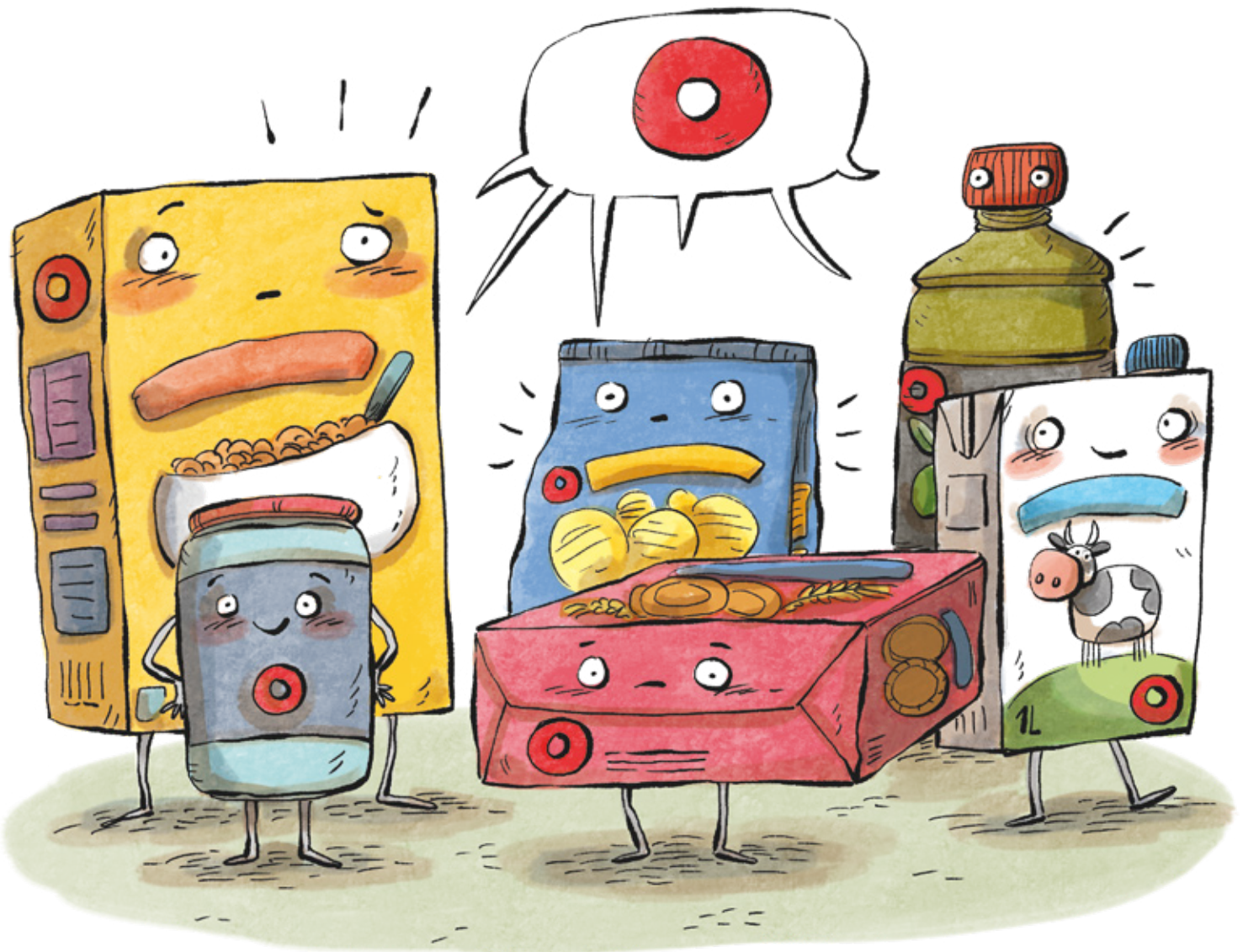




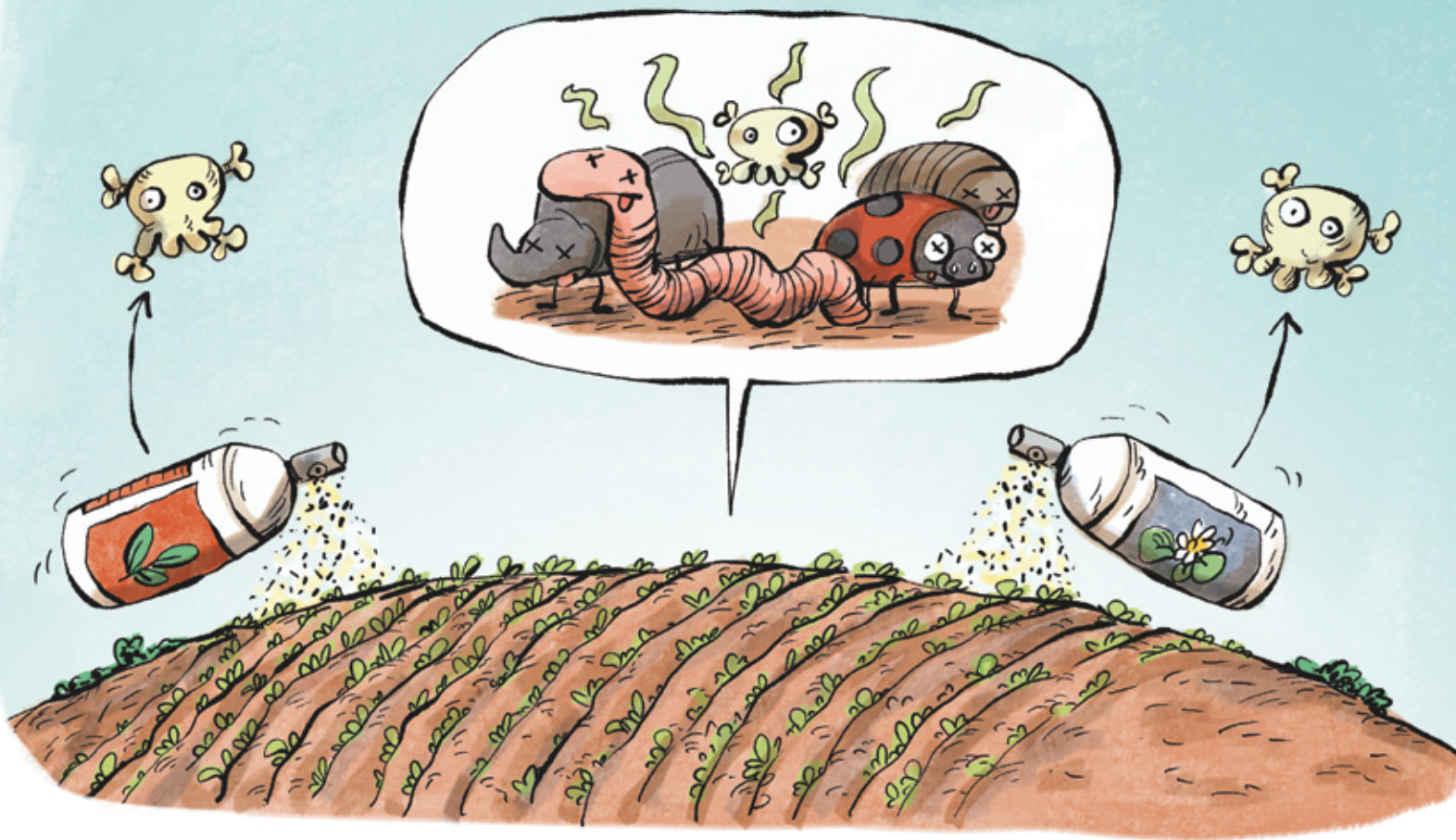
Muchos países sufren guerras por motivos económicos o políticos. Esto hace que sus habitantes tengan que emigrar. Las guerras y las migraciones dificultan el acceso de las personas a los alimentos.



Otro problema es que, en la actualidad, unas pocas empresas controlan casi todos los alimentos que comemos. Es decir, que la riqueza que se genera de la producción de alimentos se reparte entre pocas personas.







Las multinacionales alimentarias compran grandes extensiones de terreno en países empobrecidos y las emplean para monocultivos (cultivo de un solo tipo de alimento). Allí desarrollan una agricultura industrial, un tipo de agricultura que destruye el medioambiente y empobrece a las poblaciones cercanas.

# MISIÓN PLANETA

Una colección dedicada a los **objetivos** de la **Agenda 2030** de Naciones Unidas para un desarrollo sostenible.



¿Sabías que la malnutrición afecta a muchas personas en el mundo?  
¿Por qué hay gente que pasa hambre? Y ¿por qué hay alimentos de mala calidad que no proporcionan los nutrientes necesarios?  
Es importante saber de dónde proceden los productos que comemos.  
¿Qué puedes hacer para estar informado?

**Descubre ideas para tener una alimentación sana y sostenible.**

## Títulos de la colección



**ANAYA**

[www.anayainfantilyjuvenil.com](http://www.anayainfantilyjuvenil.com)



1568017

ISBN 978-84-698-6591-0

