



© Del texto: Paula Fernández de Bobadilla, 2015  
© De las ilustraciones: Ximena Maier, 2015  
© De esta edición: Grupo Anaya, S. A., 2015  
Juan Ignacio Luca de Tena, 15. 28027 Madrid  
www.anayainfantilyjuvenil.com  
e-mail: anayainfantilyjuvenil@anaya.es

Primera edición, abril 2015

Diseño: Manuel Estrada

ISBN: 978-84-678-7138-8  
Depósito legal: M-4987-2015

Impreso en España - Printed in Spain

Las normas ortográficas seguidas son las establecidas por la Real Academia Española en la *Ortografía de la lengua española*, publicada en 2010.

*Reservados todos los derechos. El contenido de esta obra está protegido por la Ley, que establece penas de prisión y/o multas, además de las correspondientes indemnizaciones por daños y perjuicios, para quienes reprodujeran, plagiaran, distribuyeren o comunicaren públicamente, en todo o en parte, una obra literaria, artística o científica, o su transformación, interpretación o ejecución artística fijada en cualquier tipo de soporte o comunicada a través de cualquier medio, sin la preceptiva autorización.*

Fernández de Bobadilla, Paula  
Tinta / Paula Fernández de Bobadilla ;  
ilustraciones de Ximena Maier . — Madrid : Anaya, 2015  
64 p. : il. c. ; 20 cm. — (Sopa de Libros ; 172)  
ISBN 978-84-678-7138-8  
1. Perros. 2. Familia. 3. Humor.  
I. Maier, Ximena , il. II. Título. III. Serie.  
087.5: 821.134.2-3



SOPA DE LIBROS

Paula Fdez. de Bobadilla

# Tinta

ANAYA

Ilustraciones  
de Ximena Maier



*Para Simón,  
que tiene mucha paciencia.*



# INVERNO



# 1

10

Tinta se ha enroscado en su cojín, delante de la chimenea. Fuera sopla el viento. Cuando una rama del fresno golpea en la ventana, levanta una oreja, pero se duerme otra vez.

Tinta sabe que si ladra, se va fuera. Así que, cuando ve al gato del vecino pasearse por la ventana, suspira y mira para otro lado. Las noches de invierno son mejores junto al fuego.







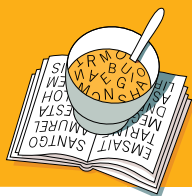
Anoche hizo bastante frío y la charca amaneció helada. Tinta no ha tardado mucho en pasearse por encima.

El hielo del borde es demasiado delgado para aguantar peso; ni siquiera el de una perrita.

Papá estaba cortando leña cuando oyó el chapoteo. Al llegar a la charca, Tinta ya se estaba sacudiendo el agua.



No hacía muy buen día, así que la ha envuelto en una manta vieja y la ha dejado al lado de la chimenea con un cuenco de leche.



A partir de 6 años

Tinta es una perrita muy revoltosa que pone la casa del revés. Lo mismo roba un pollo o estropea una camiseta recién planchada, que se pasa la noche aullando a la luna. Pero todos la quieren mucho y se preocupan cuando se escapa de casa o se cae al agua helada de la charca.

1556172

ISBN 978-84-678-7138-8



9 788467 871388